

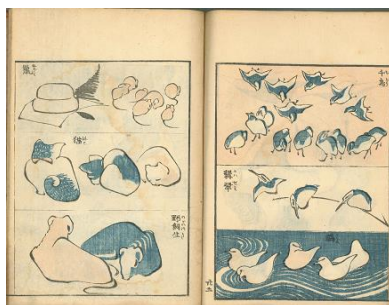


【改訂版】

「北斎の画を描こう！」～北斎になってみよう～

図工・美術 地域学習 総合

- (1) ねらい
- ① 北斎の作品を真似ることで、北斎の表現方法（よく観察することから生み出された曲線や表情など）について学ぶ。
 - ② 世界的な芸術家と言われる北斎が、「すみだ」で生まれ育ったことを学ぶ。
 - ③ 『北斎漫画』などを参考にして絵を描き、描くことの楽しさを実感する。



(中)『一筆画譜』 すみだ北斎美術館所蔵

- (2) 対象
- ・小学3年～中学3年生
 - ・保護者、墨田区在住・在勤の方も参加可能

(3) 講師 **すみだ北斎美術館学芸員**

- (4) 形式
- ・所要時間 1単位～（土曜授業可）
 - ・クラス毎に教室等で行います（複数クラスの場合は時間をずらして行います）
 - ・美術館によるほかのプログラム(No.260、 No.261)との組み合わせも可能です。

(5) 内容 すみだ北斎美術館の学芸員の方と下記内容等を打ち合わせて実施します。

※美術館来館前の事前授業としても利用できます

- ① 学芸員によるお話（10分）
 - ・すみだで生まれ育った北斎について学ぶ。
- ② 墨と筆、色鉛筆で描く（35～40分）
 - ・簡単に描ける絵手本類を参考に北斎の絵を描く。

(6) 費用 「無料」※ただし画用紙、筆、墨汁、色鉛筆等をご用意ください。
事後に、児童・生徒からの「感想文」を送っていただきますようお願いいたします。

(7) 申込み 実施日2ヶ月前まで ⇒ホームページトップページ「申し込みフォーム」から
墨田区文化振興財団の方には、当本部から連絡を取らせていただきます。
詳細の打ち合わせは、講師の方と学校担当者で行ってください。